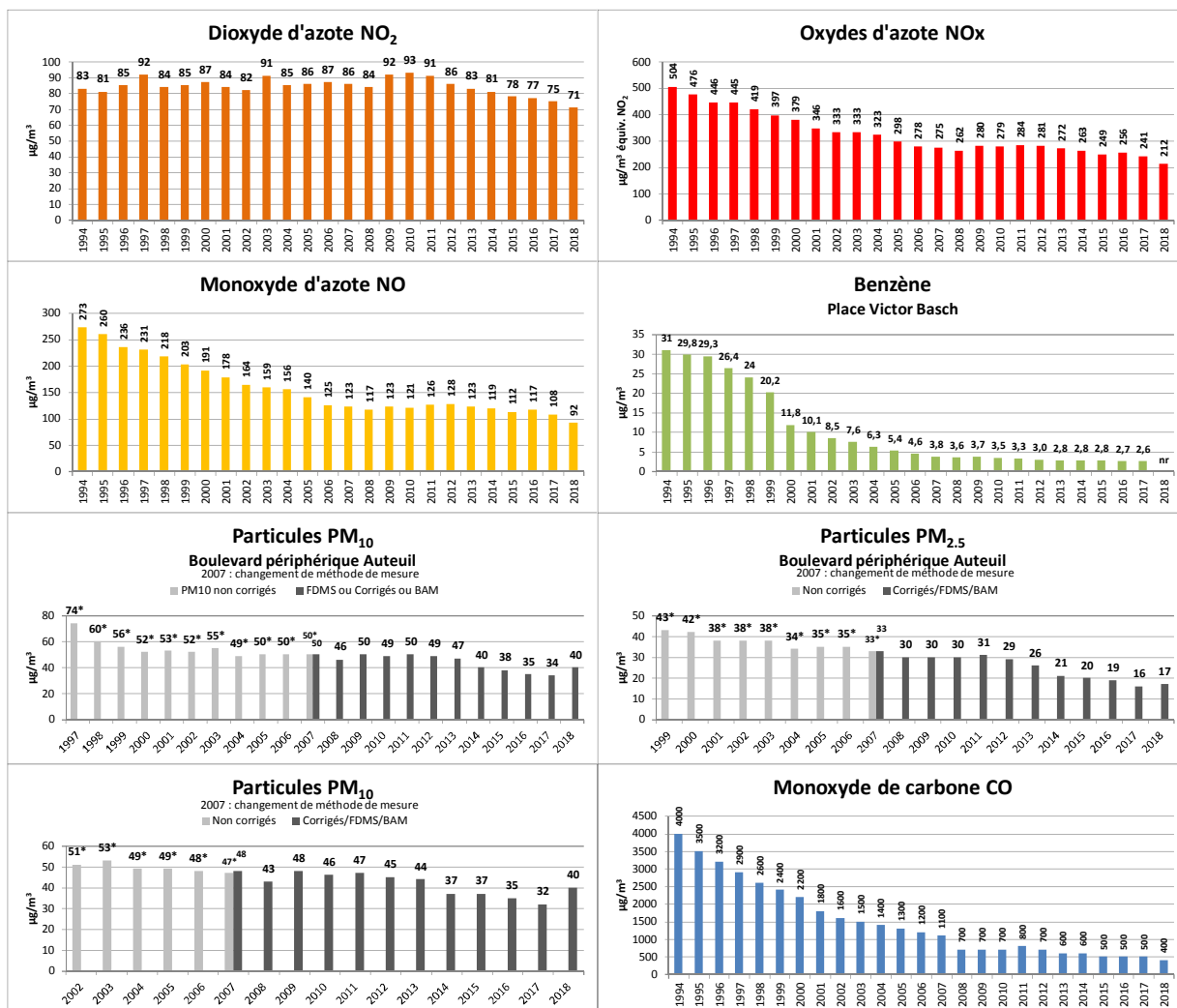


EVOLUTION DES NIVEAUX MOYENS ANNUELS EN AGGLOMERATION PARISIENNE
Echantillon constant de stations trafic **



* Particules PM10 et PM2.5 : moyennes recalculées pour intégrer la fraction volatile et permettre une comparaison avec les mesures postérieures à 2007
** : NO₂, NOx, NO : 4 ou 5 stations ; CO : 3 à 5 stations ; PM10, benzène : 1 ou 2 stations ; PM2.5 : 1 station

